



**NEUHEIT**

**Wärmebildvorsatz**  
**TFA 2.0 SL / TFA 2.8 SL**



# Wärmebildvorsatz TFA 2.0 SL / TFA 2.8 SL



MODEL	TFA 2.0 SL	TFA 2.8 SL
Sensorformat/ Pixelabstand	384 x 288 / 17µm	
Mikrodisplay, Auflösung	OLED 1024 x 768	
Brennweite, Apertur	F40 / 1,0	F55 / 1,0
Vergrößerung	1x	
Sehfeld, in Grad	9,3x 7,0°	7,5x 5,6°
Detektionsentfernung (für Objektgröße 0,5x1,8m), m	2000	2800
Wellenlänge, Mikrometer	8-14	
Bildfrequenz, Hz	50	
Farben / Inversion	9 / ja	
Austrittspupille Ø, mm	30	
Max. Stoßbelastung, G	600	
Batterietyp	2 x CR123A Lithium	
Wiederaufladbare Batterien, Typ	2 x LC16340	
Anschluss externer Stromquellen	9,5-14,5V / DC 5,5 x 2,1 mm	
Jack 2.1 & micro USB	5V / micro USB	
Betriebszeit bei voller Batterieladung (+20°)	4	
Betriebstemperaturbereich, °C -20 ... +50	-20 ... +50	
Videoaufnahme Temperaturbereich, °C	-15 ... +50	
Schutzklasse	IP66	
Abmessungen, mm	178 x 76 x 105	201 x 76 x 105
Gewicht, kg	0,57	0,6



## Lieferumfang

DIPOL TFA 2.0 / 2.8 SL, Tragetasche, USB-Kabel, Sechskantschlüssel, Reinigungstuch, Gebrauchsanleitung.



### 30mm Austrittspupille

Die Austrittspupille von 30mm sichert den Einblickkomfort für mehr Schnelligkeit und Präzision.



### Aluminiumgehäuse

Sehr robustes und leichtes Aluminiumgehäuse leitet effizient die Wärme aus dem Gerät und sorgt für eine gleichmäßige Kühlung und einen ordnungsmäßigen Betrieb.



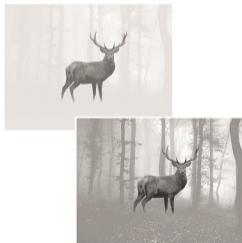
### Shutterless (SL) Technology

Der Hochleistungs-Wärmebildsensor liefert ein unterbrechungsfreies Bild ohne Verzögerungen mit einer Signalübertragungsfrequenz von 50 Hz und verfügt über eine sehr robuste Konstruktion mit hoher Stoßfestigkeit.



## Großes OLED-Display

Ein hochqualitatives Bild dank 1024x768 Display und bei Temperaturen von -20 bis +50 °C. Das integrierte Kontrasterhöhungssystem sorgt für ein scharfes Bild selbst bei minimalsten Temperaturunterschieden.

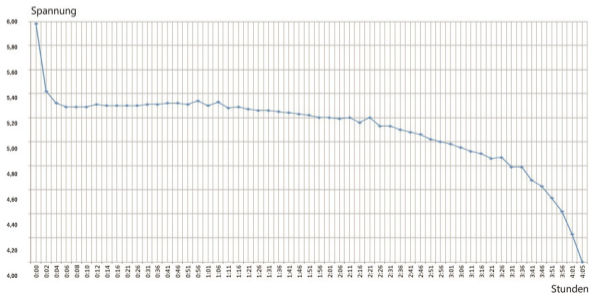


## Energieeffizienz

Der geringe Stromverbrauch des Wärmebildsensors steigert die Betriebslaufzeit auf über 4 Stunden bei Verwendung von Batterien bekannter Hersteller. Eine Powerbank mit 5000 mAh kann diese Zeit sogar verdreifachen.

## IP66 Schutzklasse

DIPOL TFA 2.0 / 2.8 SL sind standardmäßig vor Spritzwasser und starkem Regen geschützt.



### ✓ Intuitive Bedienung

Wie alle DIPOL Geräte verfügen die TFA 2.0 / 2.8 SL über eine einfache und intuitive Steuerung - ein Erfolgskonzept in vielen jagdlichen Situationen. Ein praktisches Menü wird mit nur einem Multifunktionsknopf bedient, der auch für Einstellungen des Bildes und der Sensorleistung zum Einsatz kommt. Der Multifunktionsknopf lässt sich auch mit Handschuhen leicht bedienen.

### ✓ Einfache Justierung

Intuitive Steuerung ermöglicht eine wiederholgenaue Montage und exakte Justierung ohne zusätzliche Materialkosten.



## ✓ Große Detektionsentfernung

Dank maximierter Wärmeleitung liefert das große Objektiv (40mm bei TFA 2.0 / 55mm bei TFA 2.8 SL) ein kontrastreiches und detailliertes Bild in sehr hoher Auflösung.

Das neue Objektivdesign ermöglicht die Detektion/Erkennung auf Distanzen 2000m/800m bei TFA 2.0 SL und 2600m/1600m bei TFA 2.8 SL.

## ✓ Videoaufnahme

Mit der integrierten Aufnahmefunktion können Sie die wichtigsten Momente Ihrer Jagd festhalten. Aufnahmeformat 960x720 Pixel bei TFA 2.0 SL und 800x600 Pixel bei TFA 2.8 SL. Die distanzabhängige Fokussierung sichert Bildschärfe und Präzision.



Erfolgskonzept

Exaktes Ansprechen unter allen Bedingungen!



### Weaver Stützschiene

Das Gerät kann mit einer Stützschiene ausgestattet bzw. nachgerüstet werden.



### Jack 2.1 und micro USB

Externe Stromquellen wie z.B. Powerbanks können über Micro-USB oder einen Jack 2.1 Steckplatz angeschlossen werden. Das Gerät wird mit einem USB-Kabel und einer Verriegelungskappe geliefert.



1. White/black hot



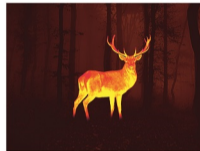
2. Fusion



3. Lava



4. Red monochrome



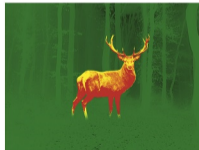
5. Ironbow



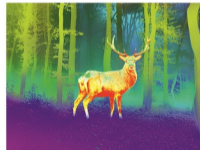
6. Sepia



7. Ultramarine



8. Rainbow



Die große Auswahl an Abbildungsfarben in den TFA Geräten lässt für jeden Geschmack und jede Vorliebe keine Wünsche mehr offen. Jede Farbpalette lässt sich invertieren, wodurch das Bild schnell angepasst werden kann.



**Produzent: NPF DIPOL ltd.**

210033, Witebsk, Lazo Str., 115A, Republik Belarus

Tel. +375 212 53 00 63

E-Mail: [contact@dipol.biz](mailto:contact@dipol.biz)

[dipol.by](http://dipol.by)

**Import & Service: Optinova Solutions UG**

Lahnblick 1, 35606 Solms, Deutschland

Tel.: +49 6441 8702312

E-Mail: [info.optinova@mailbox.org](mailto:info.optinova@mailbox.org)

[optinova-solutions.de](http://optinova-solutions.de)

**Besuchen Sie unser Youtube Kanal**



<https://www.youtube.com/watch?v=S0-TS1AjMlk>

